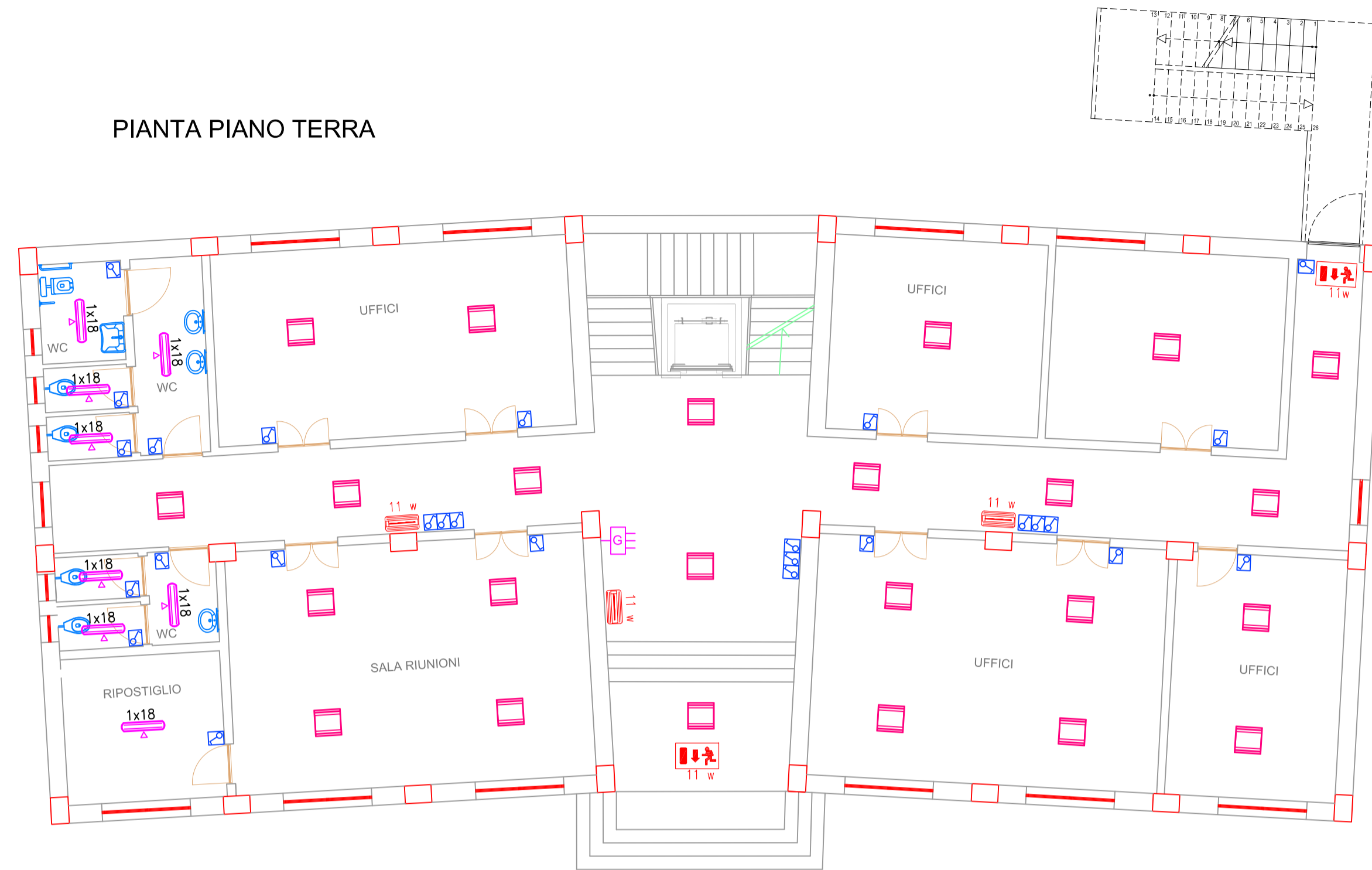


PIANTE CON DISTRIBUZIONE IMPIANTO ELETTRICO E DI ILLUMINAZIONE

PIANTA PIANO SOTTOSTRADA



PIANTA PIANO TERRA



PIANTA PIANO PRIMO



PIANTA PIANO SECONDO



LEGENDA	
	Apparecchio autonomo di emergenza per segnalazione uscita di sicurezza da parete con lampada da 11 w autonomia 1 h di tipo S.E. IP40
	Apparecchio autonomo di emergenza da parete con lampada da 11w autonomia 1 h di tipo S.E. IP40
	Interruttore unipolare
	Cassetta porta frutto IP55
	Ronzatore
	Pulsante a tirante
LEGENDA CORPI ILLUMINANTI	
	Plafoniera con lampada Fluorescente da 1x18 w con grado di protezione IP55
	Plafoniera con lampada Fluorescente da 2x36 w con grado di protezione IP55
	Plafoniera con lampada Fluorescente da 4x18 w con grado di protezione IP40



COMUNE CASTEL BARONIA
(PROVINCIA DI AVELLINO)

OGGETTO: **FONDO PER LA PREVENZIONE DEL RISCHIO SISMICO**

Legge 24/06/2009 n. 77 – Ordinanze di Protezione Civile 4007/12 e 52/13 - D.G.R. n°118 del 27/05/2013 - D.G.R. n°814 del 23/12/2015 – D.G.R. n. 482 del 31/8/2016 -

LAVORI DI DEMOLIZIONE E RICOSTRUZIONE EDIFICIO EX PRETURA IN PIAZZA DANTE DA DESTINARE A COC

TAVOLA:

IM-4

ELABORATI GRAFICI STATO DI PROGETTO:
- GRAFICI IMPIANTO ELETTRICO E DI
ILLUMINAZIONE

SCALA:

1:100

IL R.U.P.:

Geom. Nicola Saracino



IL PROGETTISTA:

Arch. Francesco Iacoviello



CASTEL BARONIA, Dicembre 2016