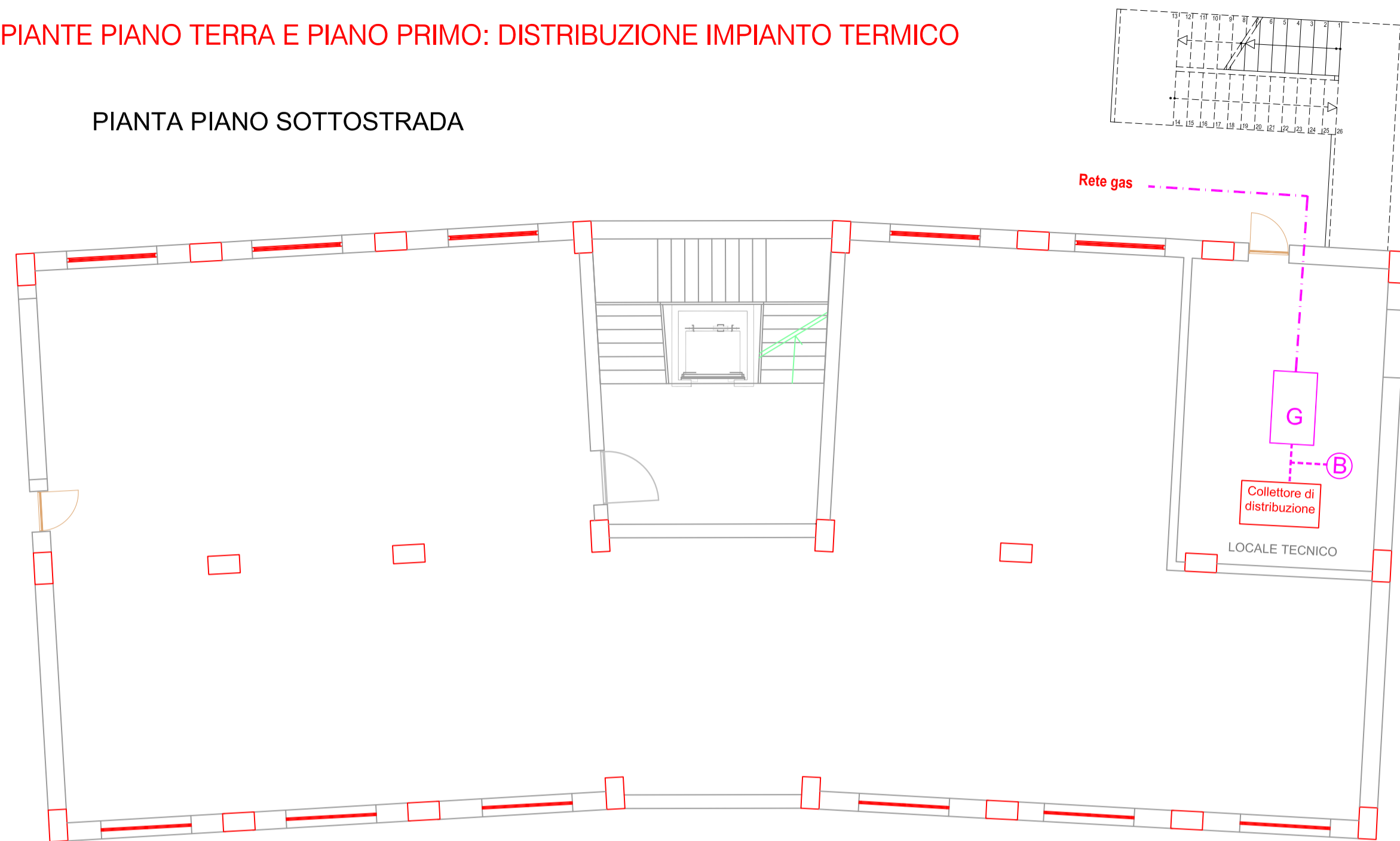


PIANTE PIANO TERRA E PIANO PRIMO: DISTRIBUZIONE IMPIANTO TERMICO

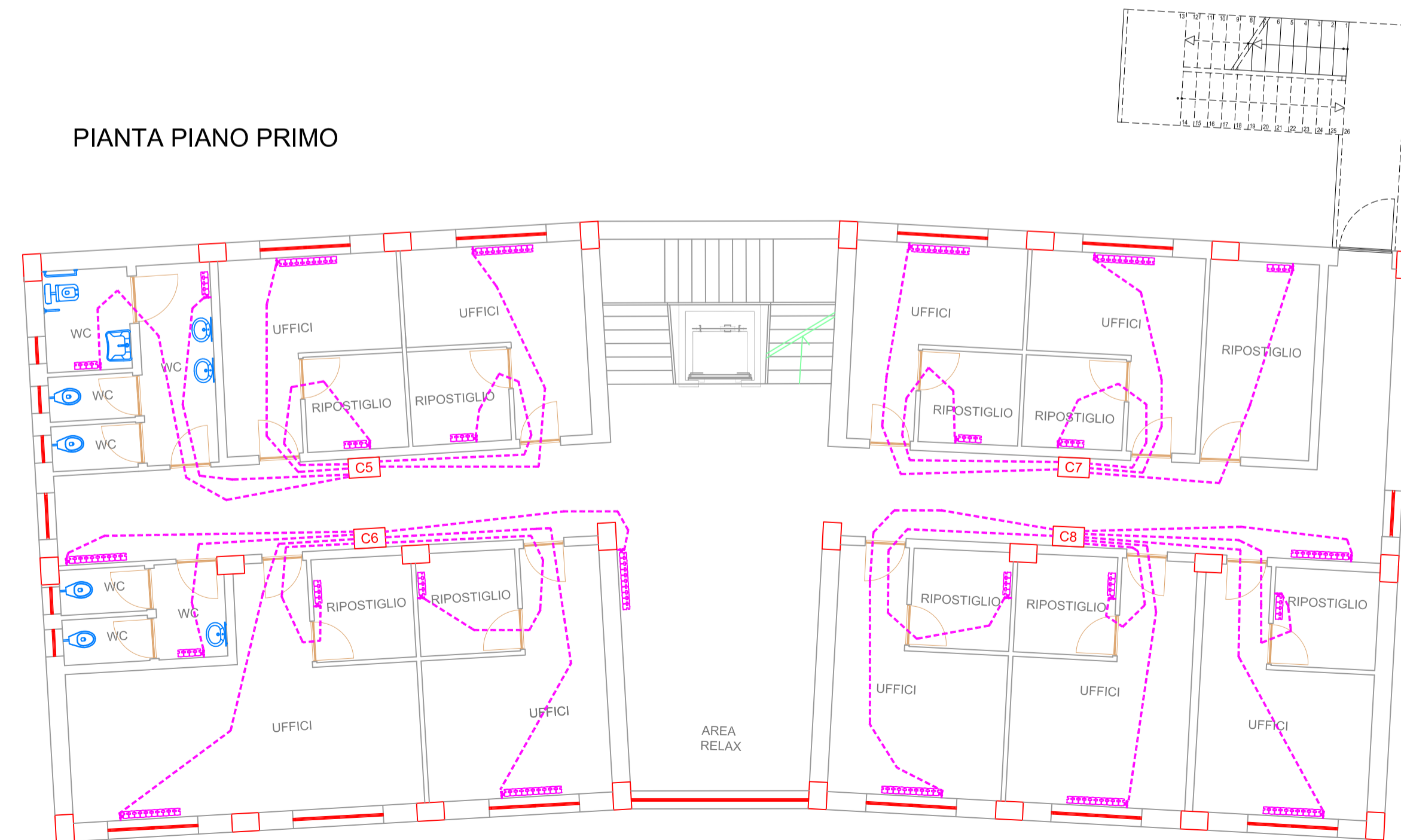
PIANTA PIANO SOTTOSTRADA



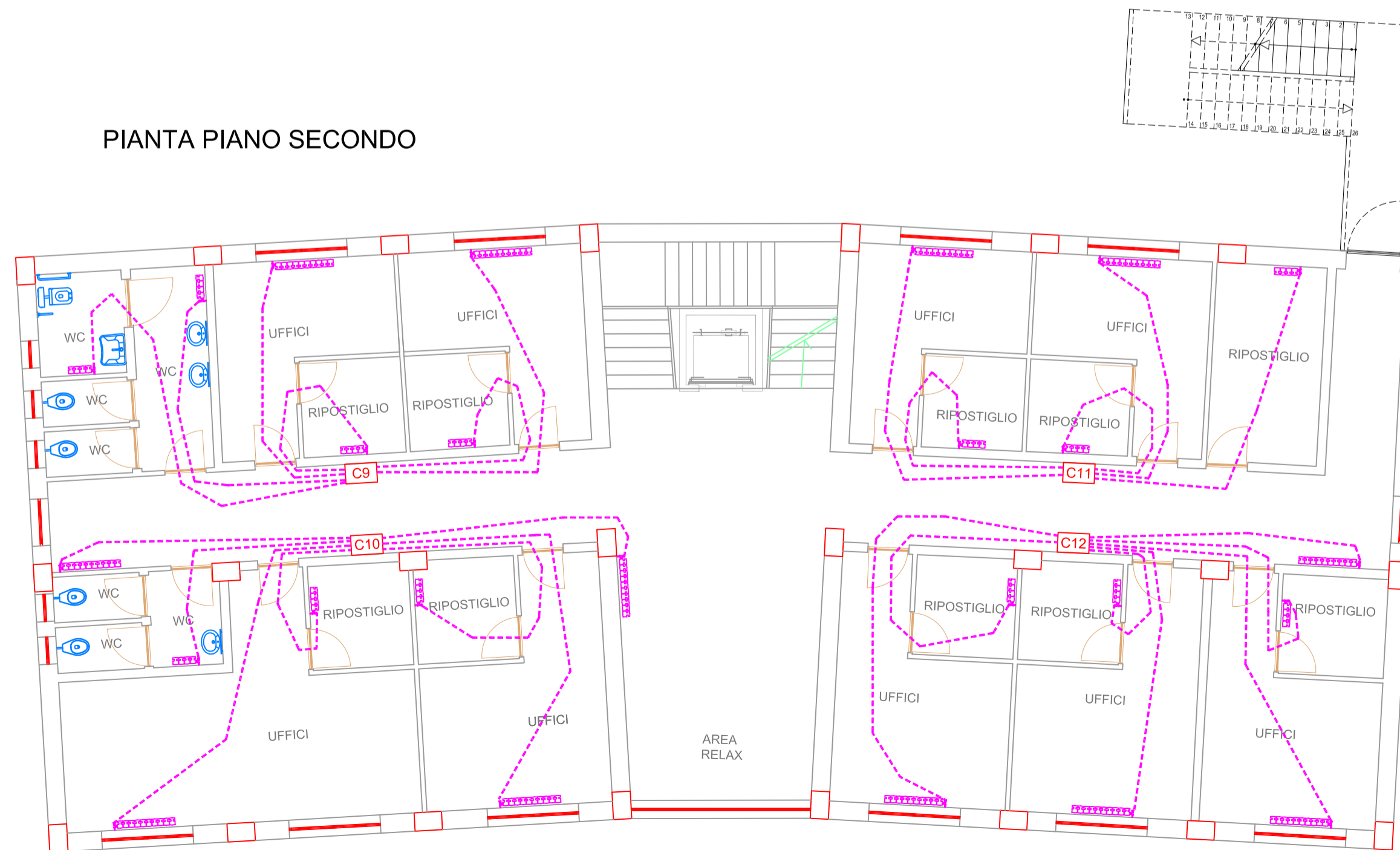
PIANTA PIANO TERRA



PIANTA PIANO PRIMO



PIANTA PIANO SECONDO



LEGENDA	
	Radiatore in alluminio con interasse 835 mm, resa termica di 150 w a $\Delta T=50^\circ C$ ed indicazione del numero di elementi e del locale di installazione
	Generatore di calore a condensazione del tipo a basamento in acciaio - P(toc)=180-22 Kw completo di pannello di comando
	Boiler di accumulo da 1000 lt per la produzione di acqua calda sanitaria
	Cassetta di ispezione con collettore di distribuzione e valvola di sfilo automatico
	Tubazione in multistrato di mandata e ritorno termicamente isolata secondo la L.10/91 per l'alimentazione dei singoli corpi scaldanti
	Tubazione in multistrato crudo di mandata e ritorno termicamente isolata secondo la L.10/91 per l'alimentazione delle dorsali a partire dal generatore di calore installato nel locale tecnico
	Montante della distribuzione principale



COMUNE CASTEL BARONIA
(PROVINCIA DI AVELLINO)

OGGETTO: FONDO PER LA PREVENZIONE DEL RISCHIO SISMICO

Legge 24/06/2009 n. 77 – Ordinanze di Protezione Civile 4007/12 e 52/13 - D.G.R. n°118 del 27/05/2013 - D.G.R. n°814 del 23/12/2015 – D.G.R. n. 482 del 31/8/2016 -

LAVORI DI DEMOLIZIONE E RICOSTRUZIONE EDIFICIO EX PRETURA IN PIAZZA DANTE DA DESTINARE A COC

TAVOLA:

IM-7

SCALA:

1:100

ELABORATI GRAFICI STATO DI PROGETTO:
- GRAFICI IMPIANTO TERMICO

IL R.U.P.:

Geom. Nicola Saracino



IL PROGETTISTA:

Arch. Francesco Iacoviello



CASTEL BARONIA, Dicembre 2016